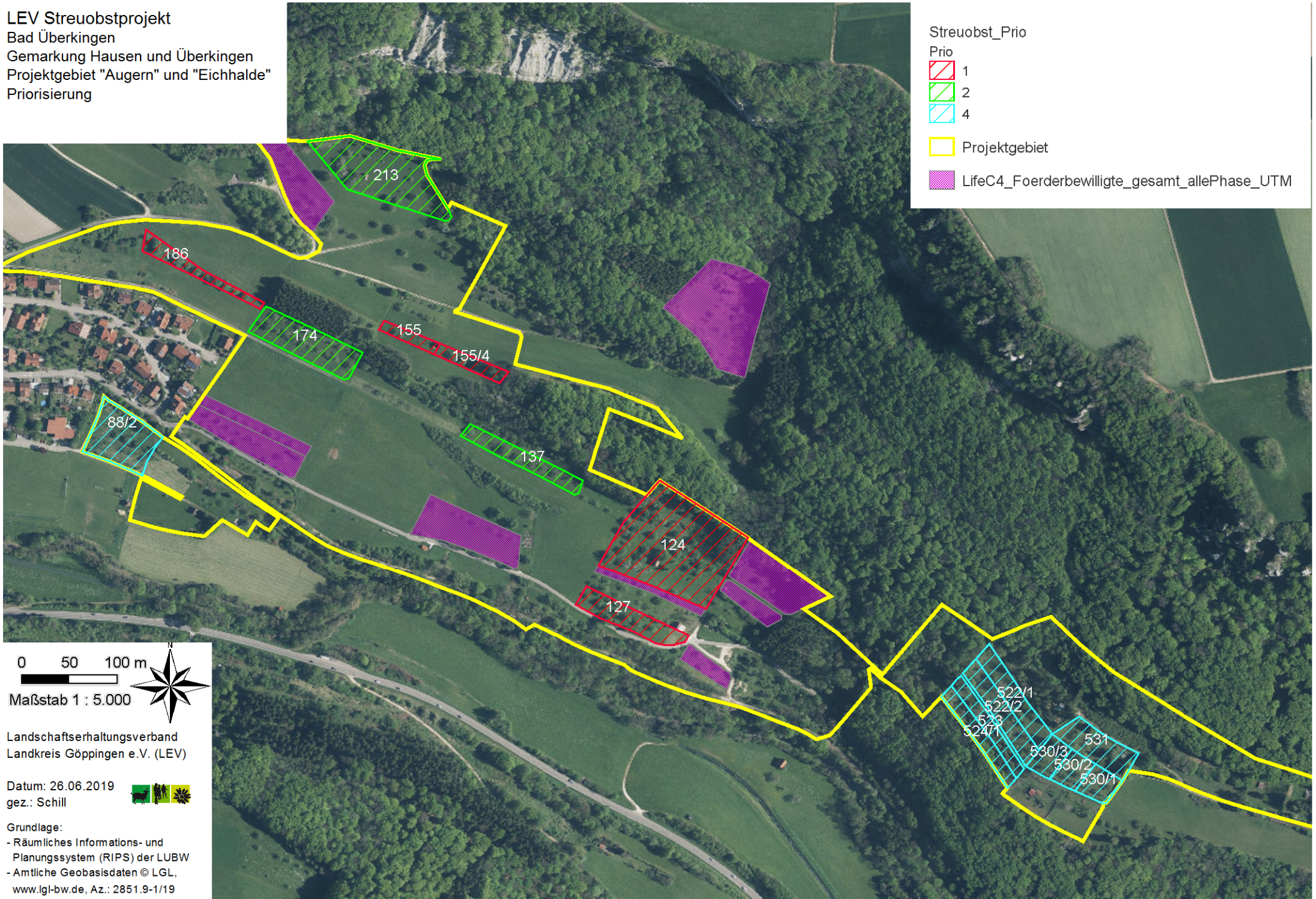


LEV Streuobstprojekt
Bad Überkingen
Gemarkung Hausen und Überkingen
Projektgebiet "Augern" und "Eichhalde"
Priorisierung



0 50 100 m

Maßstab 1 : 5.000



Landschaftserhaltungsverband
Landkreis Göppingen e.V. (LEV)

Datum: 26.06.2019
gez.: Schill



Grundlage:
- Räumliches Informations- und
Planungssystem (RIPS) der LUBW
- Amtliche Geobasisdaten © LGL,
www.lgi-bw.de, Az.: 2851.9-1/19